

Ed eccoci con le prime proposte per i prossimi mesi....



SCUOLA ITALO GIAPPONESE
SHIATSU NAMIKOSHI
DAL 1994

OPEN DAYS DI SETTEMBRE PRESENTAZIONE CORSI SHIATSU NAMIKOSHI

- Sabato 14 9.30-13.00
- Domenica 22 16.00-19.30
- Mercoledì 25 21.00-23.00 ONLINE



ROMA, VIA PAN 18
(fermata Pietralata Metro B)

OBBLIGATORIA LA PRENOTAZIONE
scuola@apis.it

Per saperne di più
sullo Shiatsu, i diversi
stili, come agisce e
come si diventa
Operatori ti invitiamo a
partecipare ad uno
degli incontri proposti.

La partecipazione è
libera.

SCRIVI A
scuola@apis.it
**PER PRENOTARE IL
TUO POSTO**

ROMA 28-29 SETTEMBRE

I principi alla base della Biodinamica Craniosacrale aprono ad una comprensione più profonda della salute e dei processi vitali, sono strumenti fondamentali per chiunque. Vedremo come si è sviluppata questa disciplina e qual'è la sua visione. Faremo molta pratica, portando l'attenzione non solo alla presenza dell'altro ma anche alla nostra, per



- La Biodinamica Craniosacrale è un metodo basato su una capacità percettiva raffinata, un ascolto profondo, un tocco rispettoso.

favorire un contatto che permetta la percezione sottile e profonda di ciò che viene espresso dal corpo.

Non sono necessari requisiti specifici

paola@apis.it

- La conoscenza approfondita dell'anatomia e della fisiologia si integra con la capacità di essere presenti e ricettivi, offrendo lo spazio di quiete necessario per il ritorno ad uno stato di benessere.
- I principi della Biodinamica Craniosacrale sono un grande arricchimento per qualsiasi professionista della salute ma diventano anche preziosi strumenti per la vita quotidiana.



Per info: paola@apis.it
tel. +39 3393313346



Insegnante: Paola Frondoni
Operatrice e Insegnante Shiatsu
Biodinamica Craniosacrale
Somatic Experiencing Practitioner

www.scuolashiatsunamikoshi.it



INTERNATIONAL INSTITUTE FOR
CRANIOSACRAL BALANCING™
www.icsb.ch

ROMA 12-13 OTTOBRE
INIZIO CORSO LINFODRENAGGIO-METODO VODDER (5 weekend)
con il Dott. Roberto Taverna

Il Drenaggio Linfatico manuale è la tecnica più efficace per il trattamento dei linfedemi e in generale per la ritenzione dei liquidi. Stimola e migliora il sistema immunitario e attiva efficacemente il sistema parasimpatico provocando un profondo rilassamento. Per info:

Roberto Taverna [email apis@apis.it](mailto:apis@apis.it) [cell. 3357043420](tel:3357043420)



12 OTTOBRE ONLINE
con Paola Frondoni
12 - 20 OTTOBRE TORINO
con Stefania Cecire

E IL SISTEMA ORMONALE



PAOLA FRONDONI
Operatrice e insegnante Shiatsu Namikoshi
Riconosciuta dal JSC.
Vice direttore della Scuola Italo Giapponese
Shiatsu Namikoshi.
Biodinamica Craniosacrale
Somatic experiencing practitioner

STEFANIA CECIRE
Operatrice e insegnante Shiatsu
Namikoshi riconosciuta F.I.S.I.e.o. e J.S.C.
Yin yoga teacher
Aromaterapia **PUNTI EGOS RICONOSCIUTI**

**12 e 20
Ottobre**
Info: 3392529729
3407259141

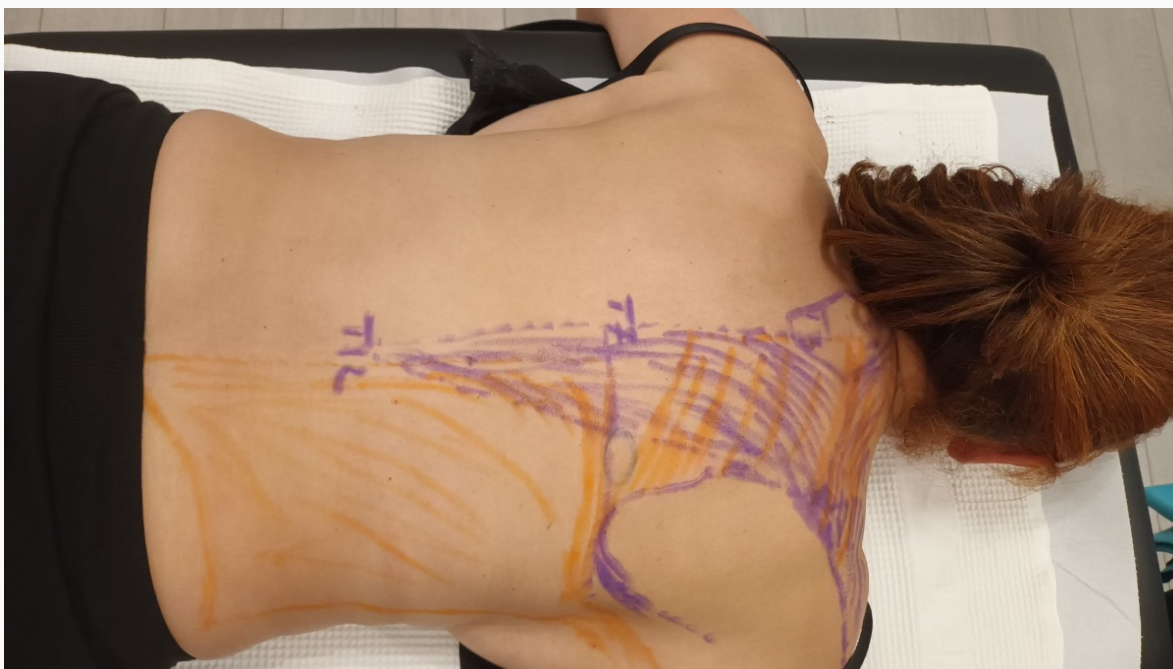
TORINO
VIA MASSENA
(METRO RE UMBERTO)

Lo shiatsu come sostegno e supporto nei mesi di gravidanza e per la preparazione al parto.

In questo seminario viene presentato anche un trattamento completo in decubito laterale utilizzabile ogni volta che non è possibile assumere altre posizioni.

Il seminario di aggiornamento professionale è aperto a tutti gli operatori con almeno un anno di formazione.

Verrà svolto il 12 ottobre dalle 9,30 alle 18,00 e, successivamente, domenica 20 ottobre dalle 9,30 alle 18,00.



LECCE 12-13 OTTOBRE
ANATOMIA PALPATORIA con Fabio Amicizia

Nella pratica quotidiana chiunque lavori con il corpo (Operatori Shiatsu, operatori del Benessere, fisioterapisti, osteopati) deve necessariamente orientarsi anatomicamente per mezzo della palpazione. L'anatomia palpatoria consente di comprendere a livello pratico la localizzazione delle strutture del nostro corpo, integrando con le conoscenze della biomeccanica e della funzionalità muscolare e articolare. Per info:

Katia Lucatelli email klpercorsishiatsu@gmail.com cell. 3938707143

**PONTE NELLE ALPI (BELLUNO)
19-20 OTTOBRE
INIZIO CORSO RIFLESSOLOGIA
PLANTARE (3 weekend)
con Paola Frondoni**

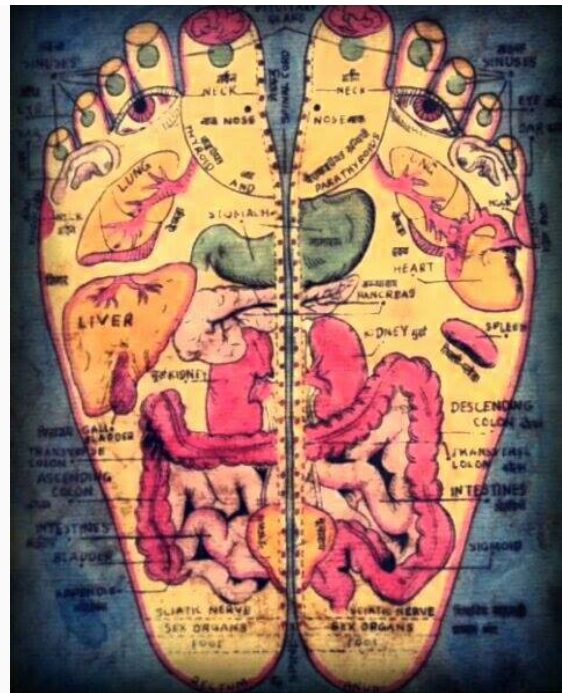
Un'interessante disciplina che permette di agire efficacemente e profondamente sul riequilibrio di tutto l'organismo attraverso la stimolazione delle zone riflesse sul piede.

Un arricchimento per chiunque lavori per il benessere attraverso il corpo. Per info:

Fausto Broi

email fausto.broi@gmail.com

cell. 3402908816



**Lo Shiatsu
per cranio e viso
Nevralgia del trigemino
e parestesie del facciale**

ROMA
26-27 OTTOBRE
2024

Con Roberto Taverna
e Paola Frondoni



Scuola
Italo Giapponese
Shiatsu Namikoshi
Via Pan 18

Per info:
scuola@apis.it

**ROMA 26 - 27 OTTOBRE
SHIATSU PER CRANIO E VISO.
NEURALGIA DEL TRIGEMINO E
PARESTESIE DEL NERVO FACCIALE.
con Roberto Taverna
e Paola Frondoni**

Un seminario di aggiornamento professionale rivolto ad Operatori di qualsiasi stile in cui approfondire l'anatomia di cranio e viso, apprendere un trattamento completo per questa parte del corpo e dedicarsi poi a studiare e praticare come aiutare in caso di condizioni specifiche che la interessano frequentemente.

APS – ISTITUTO DI DISCIPLINE BIONATURALI “DENIS J. BINKS”
è un'Associazione che promuove lo studio e la diffusione delle
Discipline Bio-Naturali anche attraverso i Corsi organizzati dalla
Scuola Italo Giapponese Shiatsu Namikoshi.

I corsi sono riservati agli iscritti all'Associazione. Iscriverti è facile.

Sul nostro sito
www.scuolashiatsunamikoshi.it
trovi ricchezza di informazioni

www.scuolashiatsunamikoshi.it



*Copyright © *ASD Istituto di Discipline Bio Naturali Denis Binks All rights reserved.*

Vuoi cambiare il modo di ricevere queste email?
You can [update your preferences](#) or [unsubscribe from this list](#)